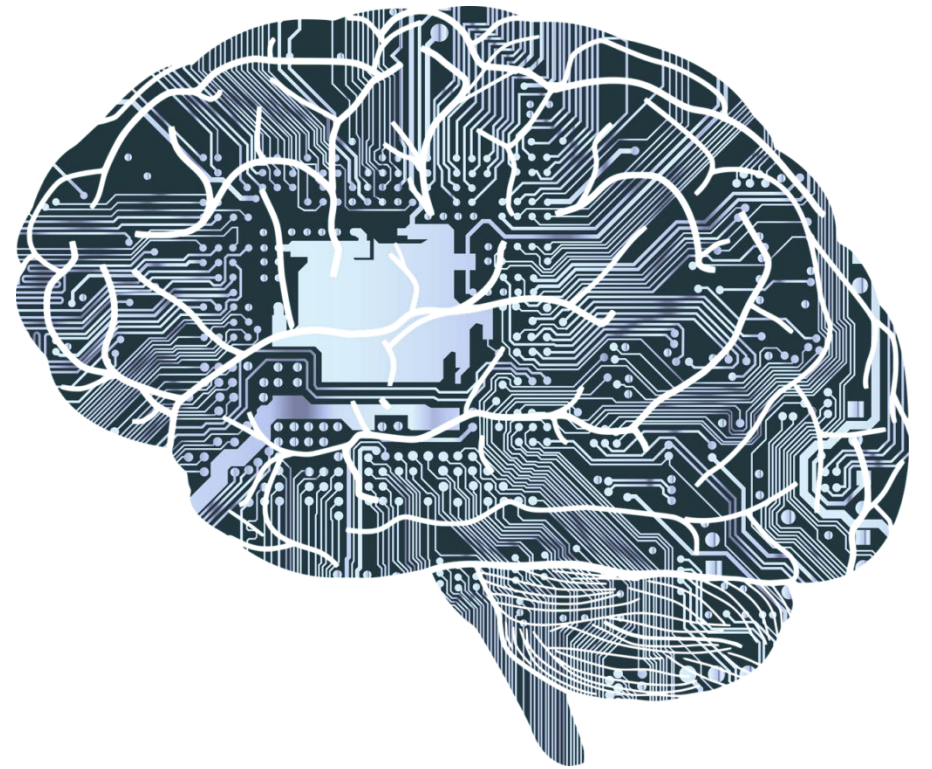


# Etica Utilizării Inteligenței Artificiale

POPA Daniela Maria,  
Colegiul Național Militar “Tudor Vladimirescu”

---



# Definiție

- Inteligența Artificială-IA este un domeniu interdisciplinar care utilizează tehnici matematice, statistice și de învățare automată pentru a permite mașinilor să imite comportamentul uman
  - Etica în IA se referă la standardele și valorile care ghidează dezvoltarea, implementarea și utilizarea responsabilă în diverse domenii
  - Principiile etice în IA includ drepturile omului, nediscriminarea, transparența și asigurarea de beneficii pentru întreaga societate.
-

# Istoric

Începuturile IA datează din anii '50, cu pionieri precum Alan Turing și John McCarthy, care au pus bazele teoriei calculului și a cercetării în domeniu.



# Istoric

Progresul tehnologic în domeniul IA a cunoscut salturi semnificative, de la sisteme experte la algoritmi de învățare profundă, schimbând fundamental modul în care interacționăm cu tehnologia.

# Istoric

Impactul inteligenței artificiale în domenii precum sănătatea, transportul și finanțele a devenit din ce în ce mai evident, alimentând dezbateri etice și sociale.

# Abordare Științifică

- Abordarea științifică a eticii în IA se concentrează pe dezvoltarea algoritmilor și modelelor care să fie eficiente, transparente și responsabile.
  - Cercetarea în etica IA explorează metodele prin care putem minimiza erorile algoritmilor și potențialele impacturi negative asupra comunităților marginalizate.
  - Implicarea comunității științifice în definirea și respectarea standardelor etice este esențială pentru construirea unui cadru solid de utilizare a IA.
- 

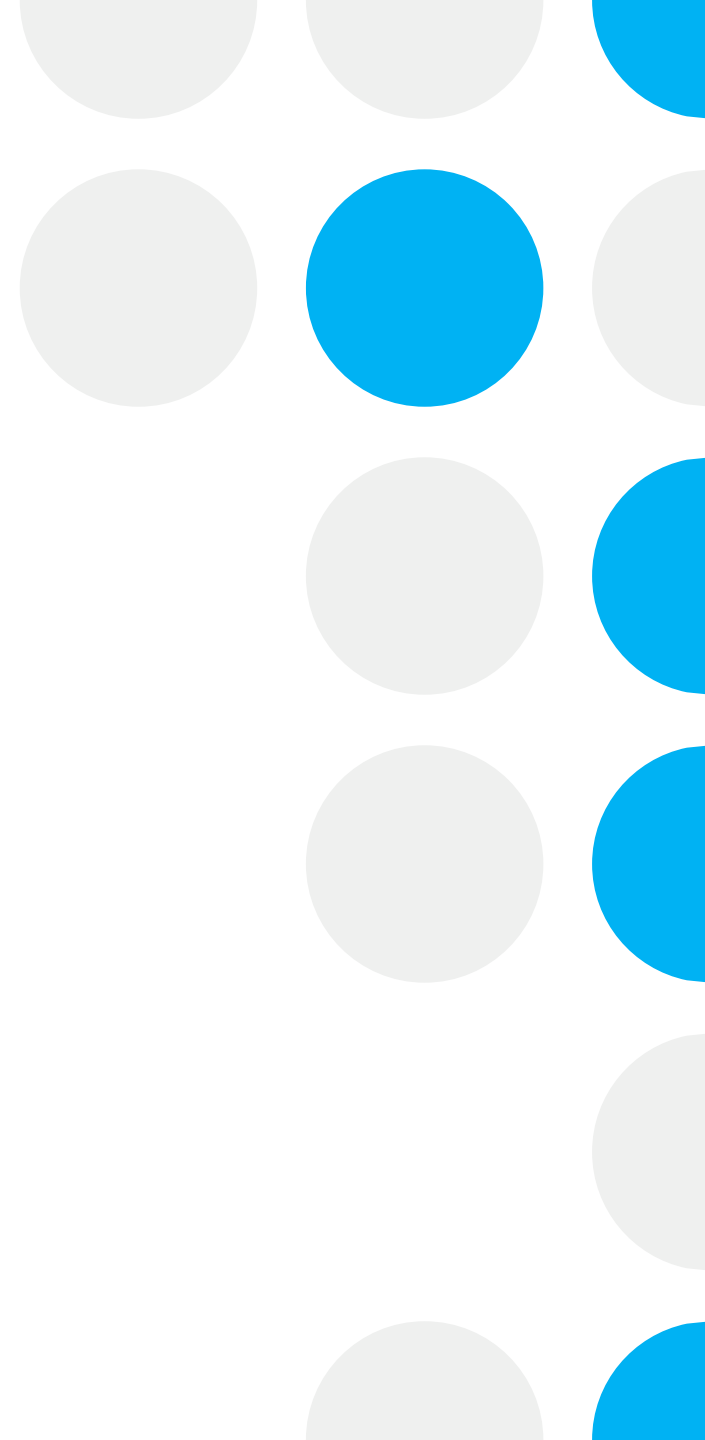


# Abordare Filosofică

- Din perspectiva filosofică, etica IA aduce în discuție întrebări fundamentale despre natura autonomiei mașinilor și responsabilitatea umană în dezvoltarea și controlul acestora
  - Concepte filosofice precum utilitarismul, deontologia și virtuțile morale sunt aplicate pentru a ghida deciziile etice legate de IA
  - Dezbaterile filosofice contribuie la definirea limitelor și a obligațiilor etice în domeniul IA.
-

# Abordare Religioasă

- Abordarea religioasă a eticii în IA implică examinarea valorilor și principiilor morale specifice fiecărei religii în contextul tehnologiei.
  - Diversele perspective religioase adaugă complexitate discuțiilor etice, punând în discuție aspecte precum crearea vieții artificiale și limitările etice ale manipulării genetice.
  - Integrarea viziunilor religioase în dialogurile etice poate contribui la construirea unui consens social asupra utilizării responsabile a IA.
- 





# Avantajele utilizării IA

- ✓ Utilizarea IA aduce avantaje semnificative în domenii precum medicina, economia și securitatea
  - ✓ Creșterea eficienței operaționale și accelerarea inovației sunt efecte imediate ale implementării IA în diverse sectoare
  - ✓ Reducerea erorilor umane și gestionarea eficientă a datelor masive sunt contribuții-cheie ale IA la progresul societății.
-

# Dezavantaje

- Dezavantajele utilizării IA includ riscuri de discriminare algoritmică și perpetuarea bias-ului existent în datele de antrenament.
  - Pierderea locurilor de muncă în urma automatizării și dependența excesivă de tehnologie sunt provocări sociale și economice generate de IA
  - Protecția datelor personale și posibilitatea utilizării malevolente a tehnologiei reprezintă dezavantaje importante în etica utilizării IA.
-



# Concluzii

- necesitatea unui dialog continuu
  - implicarea activă a comunităților
  - definirea unor standarde etice robuste pentru a ghida evoluția IA în sens benefic pentru întreaga societate.
-